



セミシールド高出力CO₂レーザ

DCシリーズ

コヒレント社のセミシールドCO₂レーザ DCシリーズは、ビーム品質が全ての出力域で $M^2=1.05$ と集光特性に優れている為、一般的なガス・フロー型CO₂レーザとの切断比較で、より低出力で同等加工速度が達成できます。

波長10.6 μm とシングルモードビームによって切断面やビードの平滑性、またエア・バッグ・樹脂・木材・紙・金属等への高速加工に適しています。重工業、自動車業界等へも多くの納入実績があり、過酷な生産現場でも、安心してお使いいただけるレーザシステムです。

主な特長：

- 高出力（1～8 kW）と究極のビーム品質（ $M^2=1.05$ ）を両立
- 日常メンテナンス不要（基本1回／年の定期メンテナンスのみ）
- 従来のがス・フロー型CO₂に対し、大幅な維持費削減が可能
- セミシールド構造によりブロウ・熱交換器・ガス付帯設備が不要
- シームトラッキング・スキャナー等のシステム提案も可能

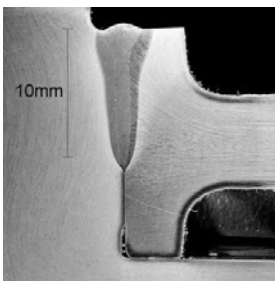


コンパクトモデル
（電源一体型）



スタンダードモデル
（レーザヘッド、電源部分離型）

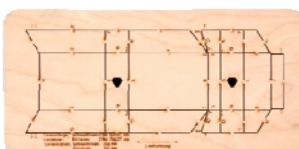
深溶け込み溶接



シームトラッキング溶接



ダイボードカット



包装フィルム穴あけ切断



主な仕様

- ◆ 高出力：1～8 kW
- ◆ シングルモード（標準）
- ◆ オプション
 - コンパクトモデル（電源一体型）
 - リングモード
 - スキャナー（2.5 kWまで）
 - シームトラッキングシステム

セミシールド高出力CO₂レーザー DCシリーズ 仕様

スタンダードモデル



コンパクトモデル



	DC010	DC015	DC020	DC025	DC030	DC035	DC040	DC050	DC060	DC080	
定格出力 (kW)	1.0	1.5	2.0	2.5	3.0	3.5	4.0	5.0	6.0	8.0	
出力範囲 (%)	10 - 100						20 - 100	15 - 100	15 - 100		
出力安定度	± 2 %										
ビーム品質	M ² = 1.05										
パルス範囲	連続 or 2 ~ 5 kHz						連続 or 2 ~ 100 (5kHz)*	連続 or 2 ~ 100 Hz			
ビーム径 典型値(mm)	18	20		25			25 (22)*	25			
偏光	ベースプレートに対し45度の直線偏光										
電源											
電圧 (V)	3相 400V ±10%										
消費電力 (kW)	15	21	34	39	46	52	57	71	85	102	
ブレーカ容量 (A)	50		80		100		125	160		200	
冷却仕様											
冷却容量 (kW)	15	21	34	39	46	52	57	71	85	102	
流量 (L/min)	59	75		92			114	139	167		
温度 (°C)	20 ~ 27 ±1										
供給圧(Mpa)	0.6										
レーザーガス											
励起ガス	ROFINプリミックスガスボトル 1本がレーザーヘッドに内蔵(1回/年、交換)										
消費量 (NL/H)	< 0.06			< 0.08		< 0.09	< 0.15	< 0.17			
寸法											
レーザーヘッド (mm)	1685 x 800 x 850				2085 x 850 x 850			2350 x 950 x 950			
質量(kg)	520	565		675	685	685	1000	1100	1100		
電源部 (mm)	1200 x 689 x 2062									1500 x 814 x 2062	
質量(kg)	575	670			750		800		1160		